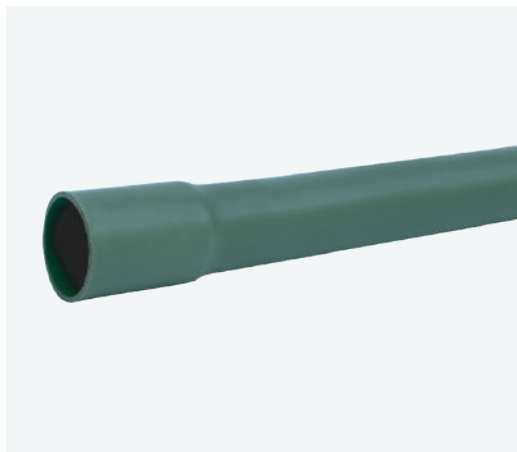




Tubería de PVC pesado (tramo de 2 metros)

Tubería de PVC

1.21



Aplicaciones

Toda la línea conduit PVC está diseñada para ofrecer compatibilidad con tuberías y accesorios que correspondan a sus diámetros nominales sin importar el material.

Características

- Toda la línea de tubería de PVC está diseñada para ofrecer compatibilidad con tuberías y accesorios que correspondan a sus diámetros nominales sin importar el material.
- Se surten en color verde olivo con un extremo abocinado y con una longitud total de 2 m.

Tubería de PVC pesado

Código	Medidas (pulg)	Medidas (mm)
TPP0132	1/2	13
TPP0192	3/4	19
TPP0252	1	25

* Tramo 2 metros



Tubería de PVC pesado (tramo de 2 metros)

Tubería de PVC

1.21

Especificaciones para los tubos tipo pesado

Diámetros	Medidas	13	19	25
Diámetro Exterior	mm	21.3	26.7	33.4
Espesor de pared	mm	1.5	1.5	1.5
Diámetro entrada casquillo	mm	21.7	27.1	33.8
Diámetro terminal casquillo	mm	21.4	26.8	33.4
Longitud del casquillo min.	mm	17.5	18.3	22.2
Longitud final de tramo	m	3.0	3.0	3.0
Resistencia al Impacto	kgf·m	2	3	6
Aplastamiento	%	60	60	60
Combustibilidad	—	Auto-extinguible		
Resistencia a la acetona	%	Sin ataque		

- Se fabrica en diámetros de ½" (13 mm) hasta 4" (100 mm) y se recomienda para instalaciones visibles, semi-ocultas subterráneas y ocultas.



Certificación Mexicana, S.C.

Retorno 13 de Jesús Galindo y Villa No. 21, Col. Jardín Balbuena, Alcaldía Venustiano Carranza, Ciudad de México, C. P. 15900

Otorga el presente

CERTIFICADO DE PROVEEDOR CONFIABLE

A la empresa:

ARGOS ELÉCTRICA, S.A. de C.V.

Fabricante, con domicilio en:

Av. De la Luz No. 67, Col. Parque Industrial de Luz, Cuautitlán Izcalli, Estado de México, C.P. 54716

Al producto:

Tubos de Poli (Cloruro de Vinilo) (PVC) sin plastificante usados en instalaciones eléctricas, de las siguientes características:

Tipo pesado, diámetros de 13, 19, 25, 32, 38, 50, 60, 75 y 100 mm

Tipo ligero, diámetros de 13, 19, 25, 32, 38 y 50 mm

Por el cumplimiento a la Especificación Interna:

ARGEP002 Ed. 002 2020-11-13

“Especificación de producto Tubería y Conexiones de PVC gris”

Opción 2 (Vigencia 3 años): Evaluación de producto más Sistema de Control de Calidad
2 visitas de vigilancia*

Válido en el período de:

21 de enero de 2021 al 20 de enero de 2024

Ciudad de México a 21 de enero de 2021

Ing. Roberto Vargas Soto
Director General

Clave de evaluación: CMX 20 LP TCD 011
No. certificado: CMX-21-LP-003

*El uso indebido del presente Certificado dará como resultado la cancelación del mismo.
* En caso de no aceptar o no llevarse a cabo las visitas de vigilancia se cancelará este certificado*