

# Tubería de PVC





# TUBERÍA DE PVC

## Tubería de PVC ligero

Código	Medidas	Medidas	Piezas
	(pulg)	(mm)	
TPL0133	1/2	13	1
TPL0193	3/4	19	1
TPL0253	1	25	1
TPL0323	1 1/4	32	1
TPL0383	1 1/2	38	1
TPL0513	2	50	1



Tramo de 3 metros.

## Características

- Toda la línea de tubería de PVC está diseñada para ofrecer compatibilidad con tuberías y accesorios que correspondan a sus diámetros nominales sin importar el material.
- Ambas tuberías se fabrican de acuerdo con la norma NMX-E-012-VIGENTE, se surten en color verde olivo con un extremo abocinado y con una longitud total de 3 m.

## Especificaciones para los tubos tipo ligero

Diámetros	Medidas	13	19	25	32	38	50
Diámetro Exterior	mm	17.9	23.4	29.5	38.1	44.2	56.1
Espesor de pared	mm	1.0	1.0	1.2	1.4	1.5	1.6
Diámetro entrada casquillo	mm	18.3	23.8	29.9	38.5	44.9	56.8
Diámetro terminal casquillo	mm	18.0	23.5	29.6	38.1	44.4	56.3
Longitud del casquillo min.	mm	17.5	18.3	22.2	23.8	27.8	29.4
Longitud final del tramo	m	3.0	3.0	3.0	3.0	3.0	3.0
Resistencia al Impacto	kgf·m	1	1	1	1	1	1
Aplastamiento	%	60	60	60	60	60	60
Combustibilidad	—	Auto-extinguible Sin ataque					
Resistencia a la acetona	%						

- Se fabrica en diámetros de ½" (13 mm) hasta 2" (50 mm) y se recomienda únicamente para instalaciones ocultas.

## Tubería de PVC pesado

Código	Medidas	Medidas	Piezas
	(pulg)	(mm)	
TPP0133	1/2	13	1
TPP0193	3/4	19	1
TPP0253	1	25	1
TPP0323	1 1/4	32	1
TPP0383	1 1/2	38	1
TPP0513	2	50	1
TPP0633	2 1/2	60	1
TPP0763	3	75	1
TPP1003	4	100	1



## Características

- Toda la línea conduit PVC está diseñada para ofrecer compatibilidad con tuberías y accesorios que correspondan a sus diámetros nominales sin importar el material.
- Ambas tuberías se fabrican de acuerdo con la norma NMX-E-012-VIGENTE, se surten en color verde olivo con un extremo abocinado y con una longitud total de 3 m.

## Especificaciones para los tubos tipo pesado

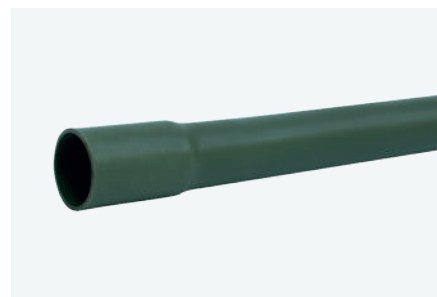
Diámetros	Medidas	13	19	25	32	38	50	60	75	100
Diámetro Exterior	mm	21.3	26.7	33.4	42.2	48.3	60.3	73	88.9	114.3
Espesor de pared	mm	1.5	1.5	1.5	1.6	1.9	2.3	2.7	2.8	3
Diámetro entrada casquillo	mm	21.7	27.1	33.8	42.6	48.9	60.9	73.6	89.5	114.9
Diámetro terminal casquillo	mm	21.4	26.8	33.4	42.2	48.3	60.4	73	88.9	114.3
Longitud del casquillo min.	mm	17.5	18.3	22.2	23.8	27.8	29.4	44.4	47.6	50.8
Longitud final del tramo	m	3.0	3.0	3.0	3.0	3.0	3.0	3.0	3.0	3.0
Resistencia al Impacto	kgf-m	2	3	6	9	11	14	15	16	16
Aplastamiento	%	60	60	60	60	60	60	60	60	60
Combustibilidad	—	Auto-extinguible Sin ataque								
Resistencia a la acetona	%									

- Se fabrica en diámetros de 1/2" (13 mm) hasta 4" (100 mm) y se recomienda para instalaciones visibles, semi-ocultas subterráneas y ocultas.



## Tubería de PVC pesado (tramo de 2 metros)

Código	Medidas	Medidas	Piezas
	(pulg)	(mm)	
TPP0132	1/2	13	1
TPP0192	3/4	19	1
TPP0252	1	25	1



Tramo de 2 metros.

## Características

- Toda la línea conduit PVC está diseñada para ofrecer compatibilidad con tuberías y accesorios que correspondan a sus diámetros nominales sin importar el material.
- Ambas tuberías se fabrican de acuerdo con la norma NMX-E-012-VIGENTE, se surten en color verde olivo con un extremo abocinado y con una longitud total de 2 m.

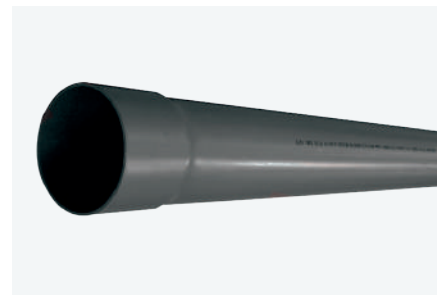
## Especificaciones para los tubos tipo pesado

Diámetros	Medidas	13	19	25
Diámetro Exterior	mm	21.3	26.7	33.4
Espesor de pared	mm	1.5	1.5	1.5
Diámetro entrada casquillo	mm	21.7	27.1	33.8
Diámetro terminal casquillo	mm	21.4	26.8	33.4
Longitud del casquillo min.	mm	17.5	18.3	22.2
Longitud final del tramo	m	3.0	3.0	3.0
Resistencia al Impacto	kgf·m	2	3	6
Aplastamiento	%	60	60	60
Combustibilidad	—	Auto-extinguible Sin ataque		
Resistencia a la acetona	%			

- Se fabrica en diámetros de ½" (13 mm) hasta 4" (100 mm) y se recomienda para instalaciones visibles, semi-ocultas subterráneas y ocultas.

## Tubería de PVC ligero gris

Código	Medidas	Medidas	Piezas
	(pulg)	(mm)	
TPL7133	1/2	13	1
TPL7193	3/4	19	1
TPL7253	1	25	1
TPL7323	1 1/4	32	1
TPL7383	1 1/2	38	1
TPL7513	2	50	1



Tramo de 3 metros.

## Características

- Toda la línea de tubería de PVC está diseñada para ofrecer compatibilidad con tuberías y accesorios que correspondan a sus diámetros nominales sin importar el material.
- Ambas tuberías se fabrican de acuerdo con la norma NMX-E-012-VIGENTE, se surten en color gris con un extremo abocinado y con una longitud total de 3 m.

## Especificaciones para los tubos tipo ligero

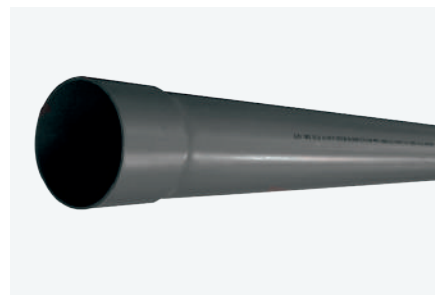
Diámetros	Medidas	13	19	25	32	38	50
Diámetro Exterior	mm	17.9	23.4	29.5	38.1	44.2	56.1
Espesor de pared	mm	1.0	1.0	1.2	1.4	1.5	1.6
Diámetro entrada casquillo	mm	18.3	23.8	29.9	38.5	44.9	56.8
Diámetro terminal casquillo	mm	18.0	23.5	29.6	38.1	44.4	56.3
Longitud del casquillo min.	mm	17.5	18.3	22.2	23.8	27.8	29.4
Longitud final del tramo	m	3.0	3.0	3.0	3.0	3.0	3.0
Resistencia al Impacto	kgf·m	1	1	1	1	1	1
Aplastamiento	%	60	60	60	60	60	60
Combustibilidad	—	Auto-extinguible Sin ataque					
Resistencia a la acetona	%						

- Se fabrica en diámetros de ½" (13 mm) hasta 2" (50 mm) y se recomienda únicamente para instalaciones ocultas.



## Tubería de PVC pesado gris

Código	Medidas (pulg)	Medidas (mm)	Piezas
TPP7133	1/2	13	1
TPP7193	3/4	19	1
TPP7253	1	25	1
TPP7323	1 1/4	32	1
TPP7383	1 1/2	38	1
TPP7513	2	50	1
TPP7633	2 1/2	60	1
TPP7763	3	75	1
TPP71003	4	100	1



## Características

- Toda la línea conduit PVC está diseñada para ofrecer compatibilidad con tuberías y accesorios que correspondan a sus diámetros nominales sin importar el material.
- Ambas tuberías se fabrican de acuerdo con la norma NMX-E-012-VIGENTE, se surten en color gris con un extremo abocinado y con una longitud total de 3 m.

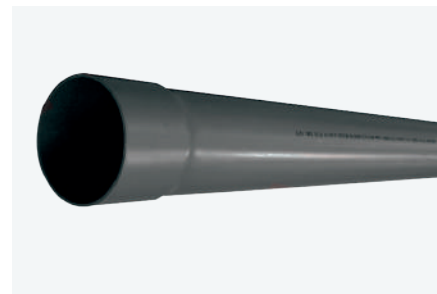
## Especificaciones para los tubos tipo pesado

Diámetros	Medidas	13	19	25	32	38	50	60	75	100
Diámetro Exterior	mm	21.3	26.7	33.4	42.2	48.3	60.3	73	88.9	114.3
Espesor de pared	mm	1.5	1.5	1.5	1.6	1.9	2.3	2.7	2.8	3
Diámetro entrada casquillo	mm	21.7	27.1	33.8	42.6	48.9	60.9	73.6	89.5	114.9
Diámetro terminal casquillo	mm	21.4	26.8	33.4	42.2	48.3	60.4	73	88.9	114.3
Longitud del casquillo min.	mm	17.5	18.3	22.2	23.8	27.8	29.4	44.4	47.6	50.8
Longitud final del tramo	m	3.0	3.0	3.0	3.0	3.0	3.0	3.0	3.0	3.0
Resistencia al Impacto	kgf·m	2	3	6	9	11	14	15	16	16
Aplastamiento	%	60	60	60	60	60	60	60	60	60
Combustibilidad	—	Auto-extinguible Sin ataque								
Resistencia a la acetona	%									

- Se fabrica en diámetros de 1/2" (13 mm) hasta 4" (100 mm) y se recomienda para instalaciones visibles, semi-ocultas subterráneas y ocultas.

## Tubería de PVC cédula 40

Código	Medidas	Medidas	Piezas
	(pulg)	(mm)	
TPC7133	1/2	13	10
TPC7193	3/4	19	10
TPC7253	1	25	10
TPC7323	1 1/4	32	10
TPC7383	1 1/2	38	10
TPC7513	2	50	1
TPC7633	2 1/2	60	1
TPC7763	3	75	1
TPC71003	4	100	1



## Ventajas

- **Auto extinguable:** No propaga la flama lo cual es una condición de seguridad en las instalaciones eléctricas.
- **Duración:** Muy alta duración por que no se corroe, aun instalado en ambientes muy agresivos.
- **Seguridad en el Cableado:** Sus paredes lisas y libres de rebabas permiten un alambrado rápido y eficiente, sin dañar el forro de los cables.
- **Ligero:** La tubería de PVC tiene un peso cinco veces menor que la tubería metálica, por lo que facilita la instalación incluso en bodegas o naves industriales con doble altura o lugares muy estrechos.

## Normativa

- **NMX-E-252-ANCE-CNCP-2008**
- "Industrial de Plásticos - Tubos Conduit y Conexiones de Poli Cloruro de Vinilo (PVC) sin Plastificante tipo (Cédula 40), para instalaciones eléctricas - especificaciones y métodos de prueba".

## Tipo 1 Cédula 40

Diámetros	Medidas	13	19	25	32	38	50	60	75	100
Diámetro Exterior	mm	21.4	26.8	33.3	42.3	48.4	60.5	73.2	89.1	114.5
Espesor de pared	mm	3.3	3.4	3.9	4.1	4.2	4.4	5.8	6.2	6.7
Longitud del casquillo	mm	38.1	38.1	33.8	47.6	50.8	50.8	76.2	79.4	85.7
Espesor mínimo del casquillo	mm	2.4	2.4	2.5	3.1	3.1	3.3	4.2	4.6	5.0

- Se fabrica en diámetros de ½" (13 mm) hasta 4" (100 mm) y se recomienda para instalaciones visibles, semi-ocultas subterráneas y ocultas.



## Conector de PVC ligero

Código	Medidas	Medidas	Piezas
	(pulg)	(mm)	
CNPL013	1/2	13	100
CNPL019	3/4	19	50
CNPL025	1	25	50
CNPL032	1 1/4	32	50
CNPL038	1 1/2	38	50
CNPL051	2	50	25



## Conector de PVC pesado

Código	Medidas	Medidas	Piezas
	(pulg)	(mm)	
CNPP013	1/2	13	100
CNPP019	3/4	19	50
CNPP025	1	25	50
CNPP032	1 1/4	32	50
CNPP038	1 1/2	38	50
CNPP051	2	50	25
CNPP063	2 1/2	60	12
CNPP076	3	75	20
CNPP100	4	100	1



## Conector de PVC ligero gris

Código	Medidas	Medidas	Piezas
	(pulg)	(mm)	
CNPL713	1/2	13	100
CNPL719	3/4	19	50
CNPL725	1	25	50
CNPL732	1 1/4	32	50
CNPL738	1 1/2	38	50
CNPL751	2	50	25



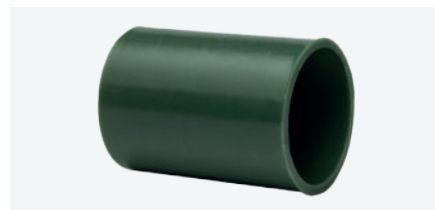
## Conector de PVC pesado gris

Código	Medidas	Medidas	Piezas
	(pulg)	(mm)	
CNPP713	1/2	13	100
CNPP719	3/4	19	50
CNPP725	1	25	50
CNPP732	1 1/4	32	50
CNPP738	1 1/2	38	50
CNPP751	2	50	25
CNPP763	2 1/2	60	12
CNPP776	3	75	20
CNPP7100	4	100	1



## Cople de PVC ligero

Código	Medidas	Medidas	Piezas
	(pulg)	(mm)	
COPL013	1/2	13	100
COPL019	3/4	19	50
COPL025	1	25	50
COPL032	1 1/4	32	50
COPL038	1 1/2	38	50
COPL051	2	50	25



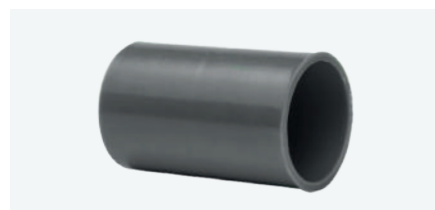
## Cople de PVC pesado

Código	Medidas	Medidas	Piezas
	(pulg)	(mm)	
COPP013	1/2	13	100
COPP019	3/4	19	50
COPP025	1	25	50
COPP032	1 1/4	32	50
COPP038	1 1/2	38	50
COPP051	2	50	25
COPP063	2 1/2	60	1
COPP076	3	75	1
COPP100	4	100	1



## Cople de PVC cédula 40 gris

Código	Medidas	Medidas	Piezas
	(pulg)	(mm)	
COPC4713	1/2	13	50
COPC4719	3/4	19	25
COPC4725	1	25	25
COPC4732	1 1/4	32	25
COPC4738	1 1/2	38	25
COPC4751	2	50	25
COPC4763	2 1/2	60	1
COPC4776	3	75	1
COPC47100	4	100	1



## Codo de PVC ligero 90°

Código	Medidas	Medidas	Piezas
	(pulg)	(mm)	
CPL0139	1/2	13	50
CPL0199	3/4	19	40
CPL0259	1	25	20
CPL0329	1 1/4	32	12
CPL0389	1 1/2	38	10
CPL0519	2	50	30



## Codo de PVC pesado 90°

Código	Medidas	Medidas	Piezas
	(pulg)	(mm)	
CPP0139	1/2	13	50
CPP0199	3/4	19	40
CPP0259	1	25	20
CPP0329	1 1/4	32	12
CPP0389	1 1/2	38	10
CPP0519	2	50	30
CPP0639	2 1/2	60	20
CPP0769	3	75	1
CPP1009	4	100	1



## Codo de PVC ligero gris 90°

Código	Medidas (pulg)	Medidas (mm)	Piezas
CPL7139	1/2	13	50
CPL7199	3/4	19	40
CPL7259	1	25	20
CPL7329	1 1/4	32	12
CPL7389	1 1/2	38	15
CPL7519	2	50	30



## Codo de PVC pesado gris 90°

Código	Medidas (pulg)	Medidas (mm)	Piezas
CPP7139	1/2	13	50
CPP7199	3/4	19	40
CPP7259	1	25	20
CPP7329	1 1/4	32	12
CPP7389	1 1/2	38	15
CPP7519	2	50	30
CPP7639	2 1/2	60	20
CPP7769	3	75	1
CPP71009	4	100	1



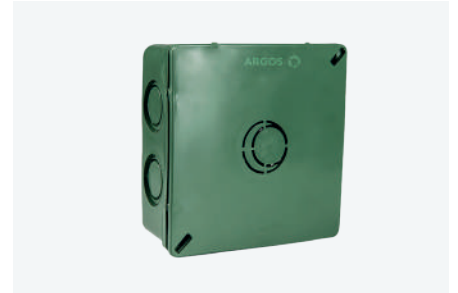
## Codo de PVC cédula 40

Código	Medidas (pulg)	Medidas (mm)	Piezas
CPC47139	1/2	13	25
CPC47199	3/4	19	20
CPC47259	1	25	10
CPC47329	1 1/4	32	6
CPC47389	1 1/2	38	8
CPC47519	2	50	15
CPC47639	2 1/2	60	10
CPC47769	3	75	1
CPC471009	4	100	1



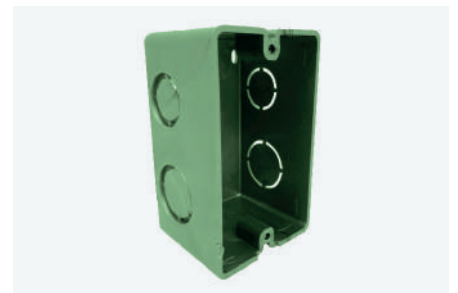
## Caja de registro con tapa

Código	Medida (pulg)	Número de knock out	Medida de cada knock out (pulg)	Piezas
CAPP013	3x3	10	1/2	48
CAPP019	4x4	12	1/2, 3/4	24
CAPP025	5x5	12	1/2, 3/4, 1	15



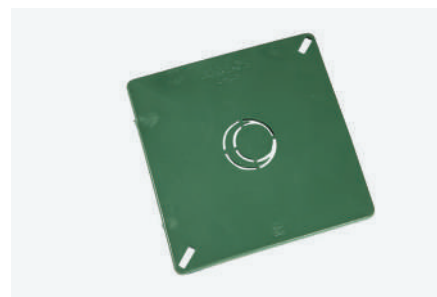
## Caja de registro sin tapa

Código	Color	Medidas (pulg)	Número de knock outs	Medida de cada knock out (pulg)	Piezas
CHPP013	●	4x2	8	1/2, 3/4	50
CHPP713	●	4x2	8	1/2, 3/4	50
CAJA013	●	3x3	10	1/2	50
CAJA019	●	4x4	12	1/2, 3/4	25
CAJA025	●	5x5	12	1/2, 3/4, 1	20




## Tapa para caja de registro

Código	Medidas	Piezas
	(pulg)	
TAPP013	3x3	100
TAPP019	4x4	50
TAPP025	5x5	40



## Marco de reducción no metálico 4" x 4"

Código	Color	Medidas	Piezas
		(pulg)	
MRP019V		4" x 4"	50



## Caja de registro con tapa gris

Código	Medida	Número de knock out	Medida de cada knock out	Piezas
	(pulg)		(pulg)	
CAPP713	3x3	10	1/2	48
CAPP719	4x4	12	1/2, 3/4	24
CAPP725	5x5	12	1/2, 3/4, 1	15



## Caja de registro sin tapa gris

Código	Color	Medidas	Número de knock outs	Medida de cada knock out	Piezas
		(pulg)		(pulg)	
CHPP713	●	4x2	8	1/2, 3/4	50
CAJA713	●	3x3	10	1/2	50
CAJA719	●	4x4	12	1/2, 3/4	25
CAJA725	●	5x5	12	1/2, 3/4, 1	20






## Tapa para caja de registro gris

Código	Medidas (pulg)	Piezas
TAPP713	3x3	100
TAPP719	4x4	50
TAPP725	5x5	40



## Marco de reducción no metálico 4" x 4" gris

Código	Color	Medidas (pulg)	Piezas
MRP019G		4" x 4"	50



## Chalupa 4x2 para plafón y tablaroca gris

Código	Color	Medidas (pulg)	Número de knock outs	Medida de cada knock out (pulg)	Piezas
CHPT713	●	4x2	8	1/2 , 3/4	30



## Candado para manguera corrugada

Código	Color	Medidas (pulg)	Piezas
CLPP713	●	1/2	100
CLPP719	●	3/4	100

